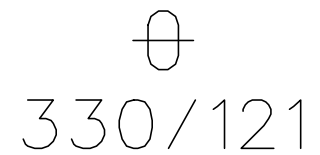


M 1:250



Číslo bodu	Y [m]	X [m]
1	261 584,014	1 242 933,079
2	261 586,068	1 242 923,294
3	261 583,133	1 242 922,678
4	261 581,078	1 242 932,463

M 1:250

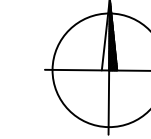


Približné staničenie:
Úsekové: 28 m

- | | | |
|--|-----|----------------|
| | OPT | optické veden |
| | | vodovod |
| | | kanalizácia |
| | | kanalizácia |
| | | elektrické ved |
| | | elektrické ved |
| | | elektrické ved |
| | DP | verejné osvetl |
| | | slaboproudové |
| | DK | ŽSR diaľkový k |
| | | teplovod |
| | | teplovod |

- | | |
|---|--|
|  | EXISTUJÍCÍ STL PLYNOVOD - 300 kPa |
|  | NAVROVANÁ PŘELOŽKA STL PLYNOVODU PE DN150- 100 kPa |
|  | NAVROVANÁ CHRÁNIČKA PŘETLAKU HDD |
|  | DOČASNÉ PŘEPOJNÉ POTRUBIE STL PE |
|  | DOČASNÁ CHRÁNIČKA PŘETLAKU HDD |
|  | OCHRANA - BETONOVÝ PANEĽ 3x1m |
|  KVS V | KONTROLNÝ VÝVOD SIGNALIZAČNÉHO VODIČA V ZEMLI |
|  OS | ORIENTAČNÝ STÉPIK |
|  | NAVROVANÁ ČUČAČKA V POKLOPE |

BEZPEČNOSTNÉ PÁSMO PLYNOVODU DO 0,4 MPa NA ZASTAVANOM ÚZEMÍ URČÍ PREVÁDZKOVATEĽ
DISTRIBUČNEJ SIETE



NÁMESTIE OSLOBODITEĽOV

MOLDAVSKÁ
KRUHOVÝ OBJAZD

Učs 16

Učs 19b

Učs 19a

VSS

Učs 20

Učs 21

OBRAŤISKO BARČA

Učs 17



Učs 18

OBRAŤISKO VAŽECKÁ



MINISTERSTVO
DOPRAVY A VÝSTAVBY
SLOVENSKEJ REPUBLIKY

Manažér projektu:	Ing. Ján Tóth		
Hlavný inžinier projektu:	Ing. Marek Balko		
Generálny projektant:	Združenie MET Košice		
Investor - stavebník:	 Mesto Košice Trieda SNP 48/A 040 01 Košice	Zákazkové číslo: 2016 Stupeň - účel: DSP	
			Kominárska 2-4, 832 03 Bratislava

Zodpovedný projektant objektu:	Ing. Marek Balco		
Navrhol - vypracoval:	Ing. Pavol Mariňák		
Kontroloval:	Ing. Ľubomír Chromý		
Kraj:	Košický	Okres:	
Stavba:	KE, Modernizácia električkových tratí MET v meste Košice, 2. etapa		Žriedlová 1, 040 01 Košice Riaditeľ: Ing. Ján Tóth
ÚČS:	UČS 17 Ul. Slanecká, úsek trate križ. VSS (mimo) – Obratisko Važecká (mimo)		Stupeň - účel: DSP
Objekt/súbor:	SO 17-08-11 Tú križ. VSS (mimo) – Obratisko Važecká (mimo), ochrany a úpravy rozvodov plynových potrubí		Zákazkové číslo: 2016 Dátum: 09/2022 Počet A4: 5 Mierka: 1:250
Názov prílohy:	Situácia v km 0,670 035; 0,875 160		Časť: Súprava: E.17
			Príloha: 2.1